

INFORMAÇÕES DE SERVIÇO	2-1	REMOÇÃO/INSTALAÇÃO DO ASSENTO E TAMPAS LATERAIS	2-3
DIAGNOSE DE DEFEITOS	2-1		
REMOÇÃO/INSTALAÇÃO DO PARABRISA E CARENAGEM	2-1	REMOÇÃO/INSTALAÇÃO DO PARALAMATRASEIRO	2-4
REMOÇÃO/INSTALAÇÃO DO TANQUE DE COMBUSTÍVEL	2-3	REMOÇÃO/INSTALAÇÃO DO SISTEMA DE ESCAPAMENTO	2-5

INFORMAÇÕES DE SERVIÇO

CUIDADO

- A gasolina é extremamente inflamável e explosiva em certas condições.
- Queimaduras graves podem ocorrer se o sistema de escapamento não for resfriado antes que seus componentes sejam removidos ou reparados.

- Trabalhe sempre em áreas ventiladas. Não fume ou permita a presença de chamas ou faíscas no local onde a gasolina é armazenada.
- Este capítulo descreve a remoção e instalação dos agregados do chassi, tanque de combustível e sistema de escapamento.
- Substitua sempre as juntas e guarnição do tubo de escapamento quando removê-las.
- Após a instalação, verifique sempre se há vazamentos nas conexões do sistema de escapamento.
- Quando remover as tampas laterais e a carenagem, tenha cuidado para não danificar os cravos de fixação e os coxins de borracha.

DIAGNOSE DE DEFEITOS

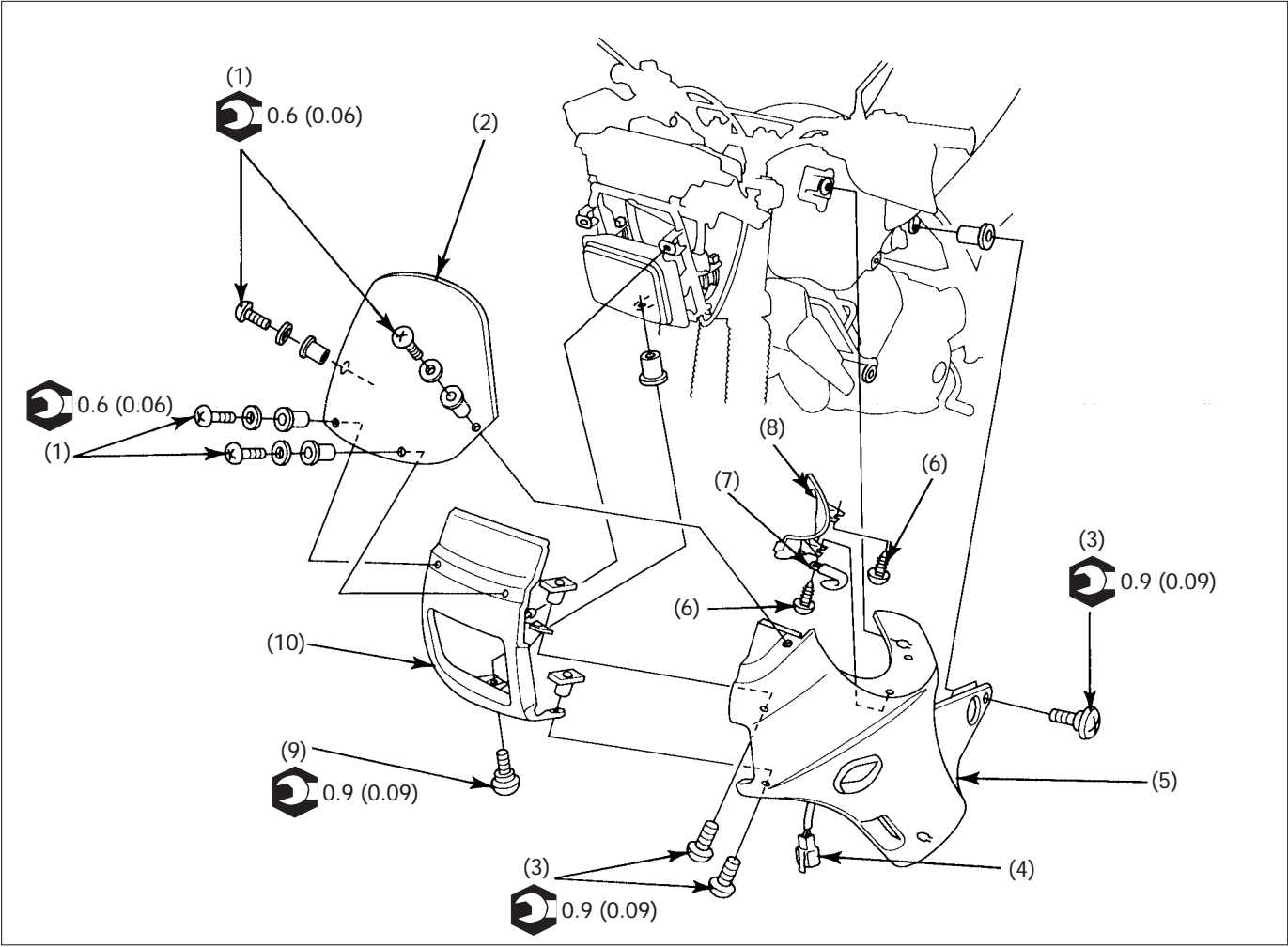
Ruído excessivo no sistema de escapamento

- Sistema de escapamento danificado.
- Vazamentos nas conexões do sistema de escapamento.

Baixo rendimento do motor

- Sistema de escapamento deformado.
- Silencioso obstruído.
- Vazamentos nas conexões do sistema de escapamento.

REMOÇÃO/INSTALAÇÃO DO PARABRISA E CARENAGEM



DESCRIÇÃO		QTDE.	OBSERVAÇÕES
Seqüência de remoção			• Instale na seqüência inversa da remoção
(1)	Parafuso, arruela e bucha	4	
(2)	Parabrisa	1	
(3)	Parafuso lateral da carenagem	2	
(4)	Conector das sinaleiras dianteiras	1	
(5)	Carenagem lateral	1	
(6)	Parafuso	2	
(7)	Porca grampo	1	
(8)	Painel interno da carenagem lateral	1	
(9)	Parafuso de fixação da carenagem, porca	1	
(10)	Carenagem central	1	

REMOÇÃO/INSTALAÇÃO DO TANQUE DE COMBUSTÍVEL

Remova o assento.

Remova as carenagens laterais (pág. 2-2).

Remova o conduto de combustível.

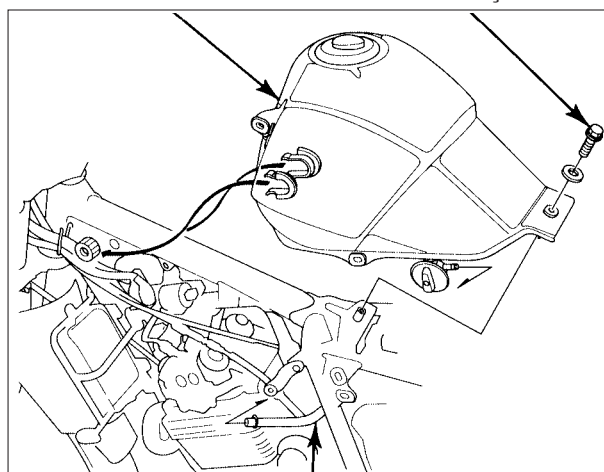
Remova o parafuso de fixação do tanque de combustível.

Remova o tanque de combustível.

Instale o tanque de combustível na ordem inversa da remoção.

TANQUE DE
COMBUSTÍVEL

PARAFUSO
DE FIXAÇÃO



CONDUTO DE
COMBUSTÍVEL

REMOÇÃO/INSTALAÇÃO DO ASSENTO E TAMPAS LATERAIS

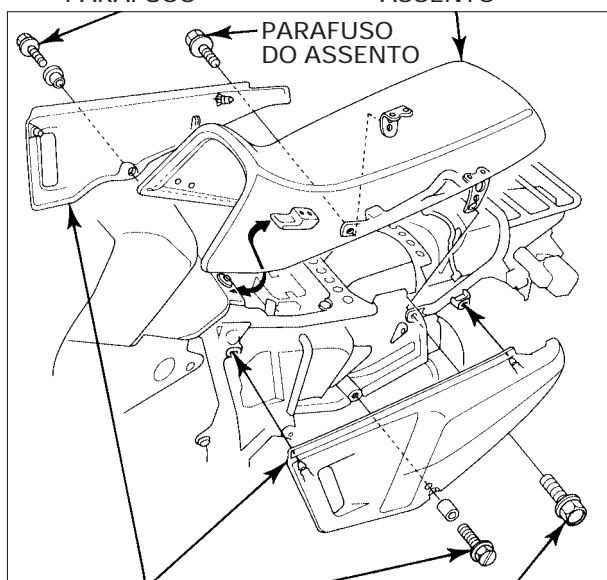
Remova os parafusos de fixação, as buchas e as tampas laterais.

Remova os parafusos de fixação e o assento.

Instale as peças na ordem inversa da remoção.

PARAFUSO

ASSENTO

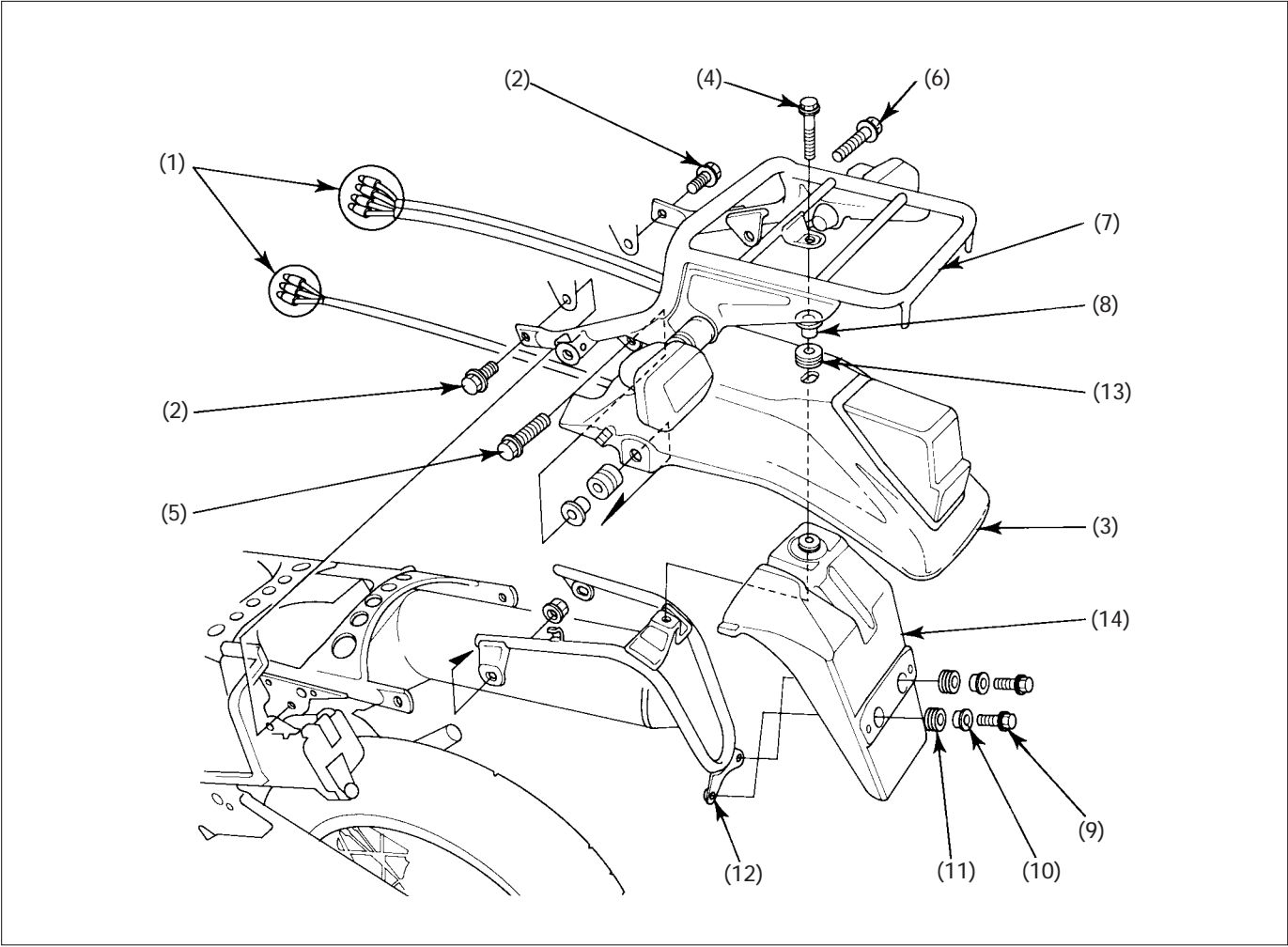


TAMPAS
LATERAIS

PARAFUSO

PARAFUSO
DO ASSENTO

REMOÇÃO/INSTALAÇÃO DO PARALAMA TRASEIRO

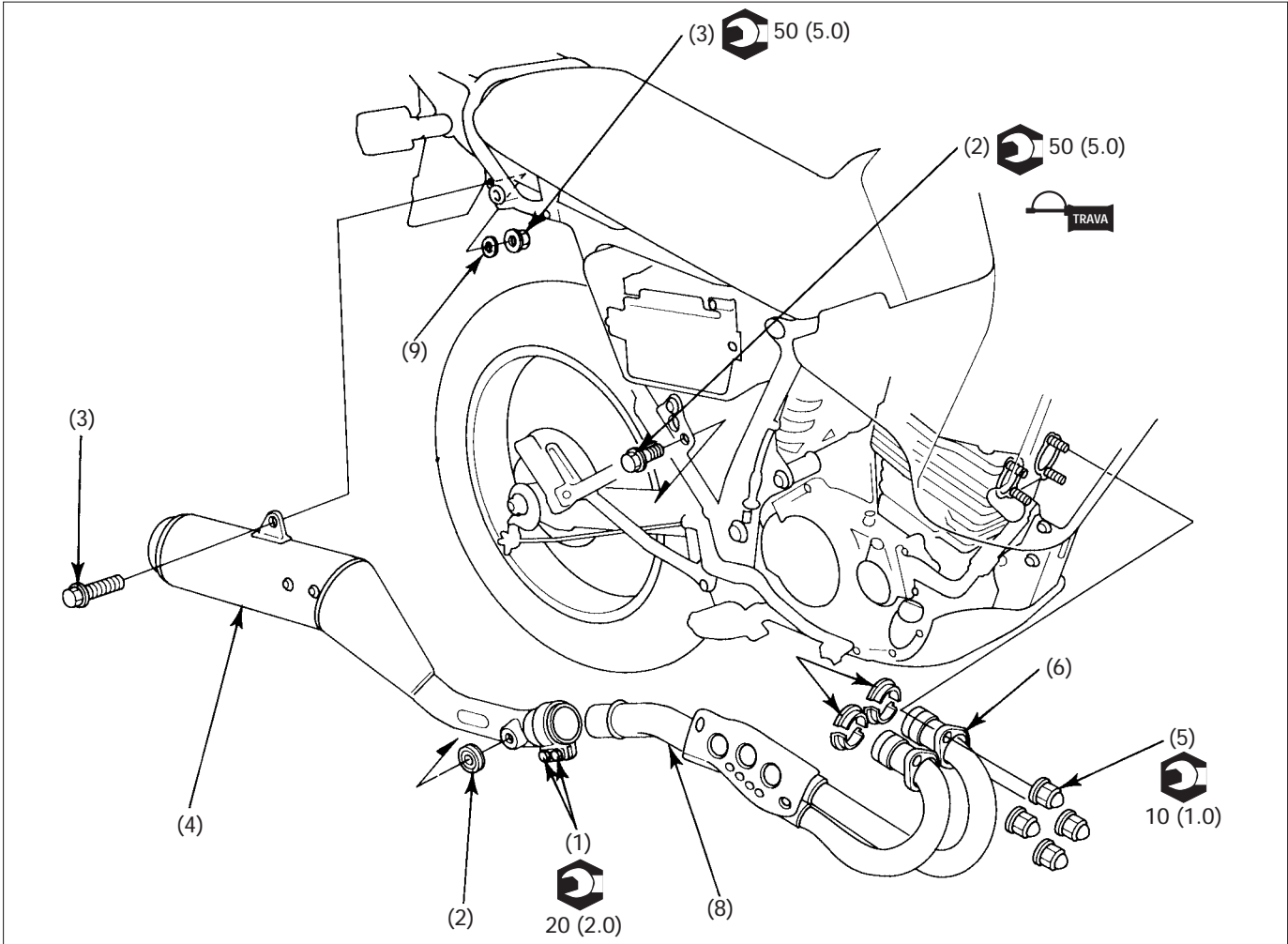


Requisitos para o serviço

- Remoção/Instalação do assento (pág. 2-3).
- Remoção/Instalação das tampas laterais (pág. 2-3).

DESCRIÇÃO		QTDE.	OBSERVAÇÕES
Seqüência de remoção			• Instale na seqüência inversa da remoção
(1)	Conector da fiação	7	
(2)	Parafuso flange, 8 x 18	2	
(3)	Paralama traseiro	1	
(4)	Parafuso flange, 6 x 28	1	
(5)	Parafuso flange, 10 x 40	1	
(6)	Parafuso flange, 10 x 45/arruela de pressão	1/1	
(7)	Bagageiro traseiro	1	
(8)	Bucha, 6 x 15	1	
(9)	Parafuso flange, 6 x 16	2	
(10)	Bucha C	2	
(11)	Coxim	1	
(12)	Suporte do parabarro traseiro	1	
(13)	Coxim do parabarro traseiro	1	
(14)	Parabarro traseiro	1	

REMOÇÃO/INSTALAÇÃO DO SISTEMA DE ESCAPAMENTO



CUIDADO

• Não execute nenhum serviço de manutenção ou reparo no sistema de escapamento enquanto este estiver quente.

Requisitos para o serviço

• Remoção/Instalação das tampas laterais (pág. 2-3).

DESCRIÇÃO		QTDE.	OBSERVAÇÕES
(1)	Seqüência de remoção		• Instale na seqüência inversa da remoção NOTA: Somente afrouxe
(2)	Parafuso flange, 8 x 35	4	
(3)	Parafuso flange, 10 x 20/Guarnição	1/1	
(4)	Parafuso/porca	1/1	
(5)	Silencioso	1	
(6)	Porca da junta do tubo de escapamento	4	
(7)	Junção do tubo de escapamento	2	
(8)	Bucha do tubo de escapamento	4	
(9)	Tubo de escapamento	1	
	Arruela de pressão	1	

This image shows a full page of white paper with horizontal blue or grey ruling lines. The lines are evenly spaced and run across the width of the page. At the top center, there is a title "NOTAS" written in a bold, black, sans-serif font.

NOTAS

COMO USAR ESTE MANUAL

Este manual descreve as características técnicas e os procedimentos de serviço para a motocicleta

HONDA NX350 SAHARA.

Estão incluídos neste manual os procedimentos de serviço específicos para esta motocicleta.

Os procedimentos de serviço comuns às outras motocicletas HONDA são descritos no MANUAL DE SERVIÇOS BÁSICOS.

Este manual de serviços específico deve ser usado sempre em conjunto com o MANUAL DE SERVIÇOS BÁSICOS, de modo a proporcionar informações de serviço completas.

Os capítulos 1 a 3 referem-se à motocicleta em geral. O capítulo 2 ilustra os procedimentos de remoção e instalação de componentes, necessários para a execução dos serviços descritos nos capítulos seguintes. Os capítulos 4 a 19 referem-se à componentes da motocicleta agrupados de acordo com sua localização.

Identifique o capítulo que você pretende consultar nesta página (ÍNDICE GERAL). Na primeira página do capítulo encontra-se um índice específico.

Os procedimentos de serviço são descritos principalmente através de ilustrações. Consulte na página seguinte, em detalhes, o modo correto de usar este manual.

Caso não consiga localizar a origem de algum defeito, consulte o capítulo 20, "DIAGNOSE DE DEFEITOS".

Todas as informações, ilustrações e especificações incluídas nesta publicação são baseadas na informações mais recentes disponíveis sobre o produto no momento de autorizar a impressão. A MOTO HONDA DA AMAZÔNIA se reserva o direito de alterar as características do veículo, a qualquer tempo e sem aviso prévio, sem que por isso incorra em obrigações de qualquer espécie. Nenhuma parte desta publicação pode ser reproduzida sem autorização por escrito.

MOTO HONDA DA AMAZÔNIA LTDA.
Departamento de Assistência Técnica
Setor de Publicações Técnicas

ÍNDICE GERAL

	INFORMAÇÕES GERAIS	1
	AGREGADOS DO CHASSI/SISTEMA DE ESCAPAMENTO	2
	MANUTENÇÃO	3
MOTOR DE TRANSMISSÃO	SISTEMA DE LUBRIFICAÇÃO	4
	SISTEMA DE ALIMENTAÇÃO	5
	REMOÇÃO/INSTALAÇÃO DO MOTOR	6
	CABEÇOTE/VÁLVULAS	7
	CILINDRO/PISTÃO	8
	EMBREAGEM/SELETOR DE MARCHAS	9
	CARCAÇA DO MOTORÁRVORE DE MANIVELAS/BALANCEIRO	10
	TRANSMISSÃO	11
CHASSI	RODA DIANTEIRA/SUSPENSÃO/ SISTEMA DE DIREÇÃO	12
	RODA TRASEIRA/SUSPENSÃO	13
	SISTEMA DE FREIO	14
SISTEMA ELÉTRICO	BATERIA/SISTEMA DE CARGA/ ALTERNADOR	15
	SISTEMA DE IGNIÇÃO	16
	MOTOR DE PARTIDA/EMBREAGEM DA PARTIDA	17
	INTERRUPTORES/INSTRUMENTOS/ SISTEMA DE ILUMINAÇÃO	18
	DIAGRAMA ELÉTRICO	19
	DIAGNOSE DE DEFEITOS	20